



บันทึกข้อความ

ส่วนราชการ...สำนักงานปลัดเทศบาล เทศบาลตำบลมะรือโบตก.....โทร.....๑๐๐.๑๐๑.....

ที่ นธ ๖๑๙๐๑.๑/๕๑๑.....วันที่ ๓ พฤศจิกายน ๒๕๖๘.....

เรื่อง รายงานสรุปผลข้อมูลสถิติผู้มารับบริการในศูนย์ข้อมูลข่าวสาร.....

เรียน นายกเทศมนตรีตำบลมะรือโบตก

ตามที่เทศบาลตำบลมะรือโบตก ได้จัดตั้งศูนย์ข้อมูลข่าวสารของทางราชการเพื่อให้เป็นไปตามพระราชบัญญัติข้อมูลข่าวสารของทางราชการพ.ศ ๒๕๔๐ มาตรา ๙ และเพื่อให้ประชาชนสามารถใช้ในการค้นหาและศึกษาข้อมูลทางราชการได้สะดวกนั้น

สำนักงานปลัด เทศบาลตำบลมะรือโบตก จึงขอสรุปผลข้อมูลสถิติผู้มารับบริการในศูนย์ข้อมูลข่าวสารของเทศบาลตำบลมะรือโบตก ประจำปีงบประมาณ พ.ศ ๒๕๖๘ (ตั้งแต่เดือนตุลาคม พ.ศ ๒๕๖๗ ถึง เดือนกันยายน พ.ศ ๒๕๖๘) ดังนี้

เดือน/ปี	ขอข้อมูล(ราย)	ข้อมูลข่าวสาร อิเล็กทรอนิกส์ (ราย)	หมายเหตุ
ตุลาคม ๒๕๖๗	๐	๑๓๗	
พฤศจิกายน ๒๕๖๗	๐	๒๑๑	
ธันวาคม ๒๕๖๗	๐	๓๑๓	
มกราคม ๒๕๖๘	๐	๔๐๐	
กุมภาพันธ์ ๒๕๖๘	๔	๕๕๗	
มีนาคม ๒๕๖๘	๐	๒๑๐	
เมษายน ๒๕๖๘	๐	๓๑๑	
พฤษภาคม ๒๕๖๘	๐	๕๔๙	
มิถุนายน ๒๕๖๘	๒	๔๕๐	
กรกฎาคม ๒๕๖๘	๐	๔๓๒	
สิงหาคม ๒๕๖๘	๐	๓๖๐	
กันยายน ๒๕๖๘	๐	๓๔๐	
รวม	๖	๔,๒๗๐	

จึงเรียนมาเพื่อโปรดทราบ

(นายบุญยามิน ยูโซะ)
เจ้าพนักงานธุรการปฏิบัติงาน

ความเห็นหัวหน้าสำนักปลัด



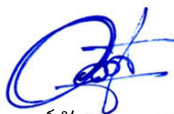
(นางสาวฮาสิเมาะห์ สะอิ)
หัวหน้าสำนักปลัดเทศบาล

ความเห็นปลัดเทศบาล



(นายอานัน สิริโก)
ปลัดเทศบาลตำบลมะรุ้อโบตก

ความเห็นนายกเทศมนตรี



(นายอำหัตต์ สาเมาะ)
นายกเทศมนตรีตำบลมะรุ้อโบตก

Discover more

Animated hit counters



Comparable data reports



You are not logged in

marubotokcity.go.th

Traffic

Summary

Users online

Traffic stats

Traffic Sources

Referring Sites

Search Engines

Visitors

browsers / os / lang

Geolocation

Log Analyzer

Log Analyzer

Content

Traffic by Url

Traffic by Title

Tags/Variables

Daily stats

1 January 2025

14,810

Total page views

4,355

Total visitors

2,592

First time visitors

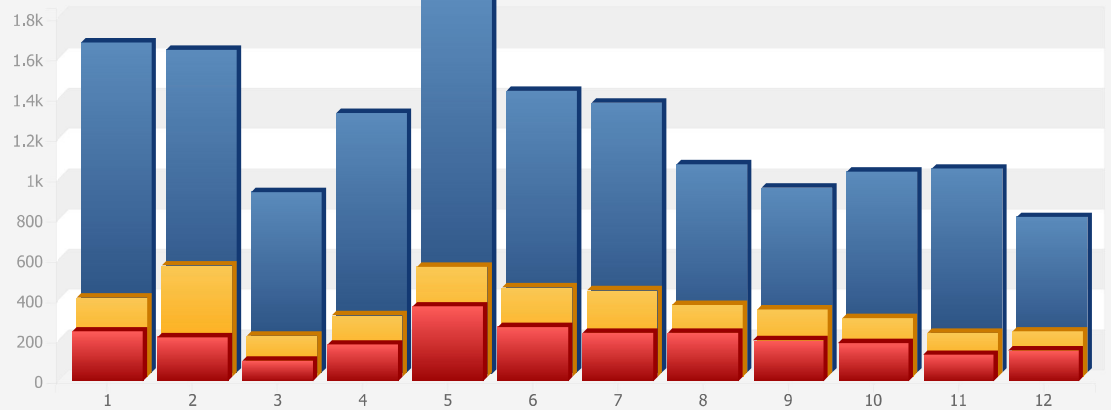
3.4

Page views per visit

59.5%

New visitors ratio

First time visitors Visitors Page views



COMPARE

no bounce Ppv Nvis Online

Time	Visitors Graph	Visitors	Pages (Ppv)	newvis(%)	%Bounce
January 2025	(9.1) %	400	1,644 (0.62)	250 (62 %)	48.7 %
February 2025	(12.7) %	557	1,611 (0.4)	225 (40 %)	64.8 %
March 2025	(4.8) %	210	900 (0.5)	105 (50 %)	39 %
April 2025	(7.1) %	311	1,295 (0.6)	189 (60 %)	44 %
May 2025	(12.6) %	549	1,860 (0.68)	375 (68 %)	52.2 %
June 2025	(10.3) %	450	1,401 (0.6)	271 (60 %)	48.4 %
July 2025	(9.9) %	432	1,344 (0.55)	241 (55.00 %)	46.9 %
August 2025	(8.2) %	360	1,037 (0.67)	243 (67 %)	47.7 %
September 2025	(7.8) %	340	924 (0.61)	209 (61 %)	49.4 %
October 2025	(6.8) %	297	1,004 (0.64)	193 (64 %)	41.4 %
November 2025	(5) %	221	1,016 (0.6)	134 (60 %)	37.5 %
December 2025	(5.2) %	228	774 (0.68)	157 (68 %)	42.9 %

